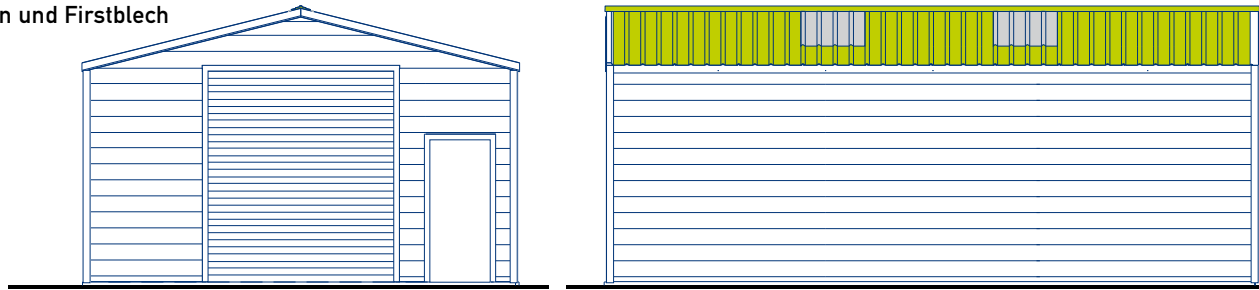
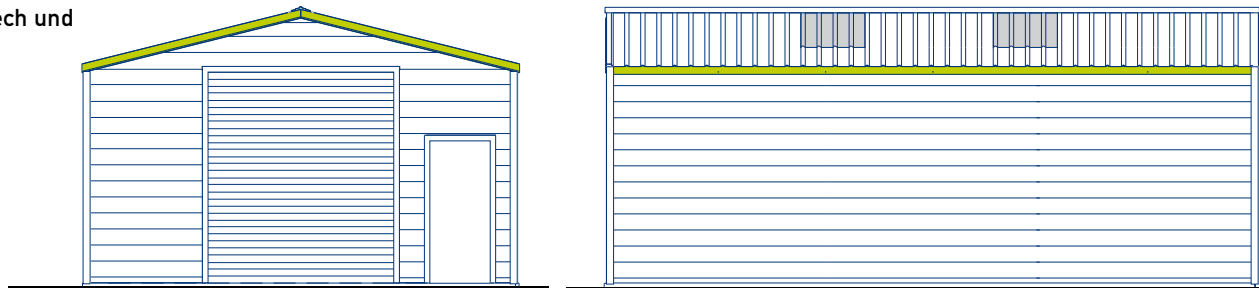


# Farbauswahl Lagerhallen H-Serie

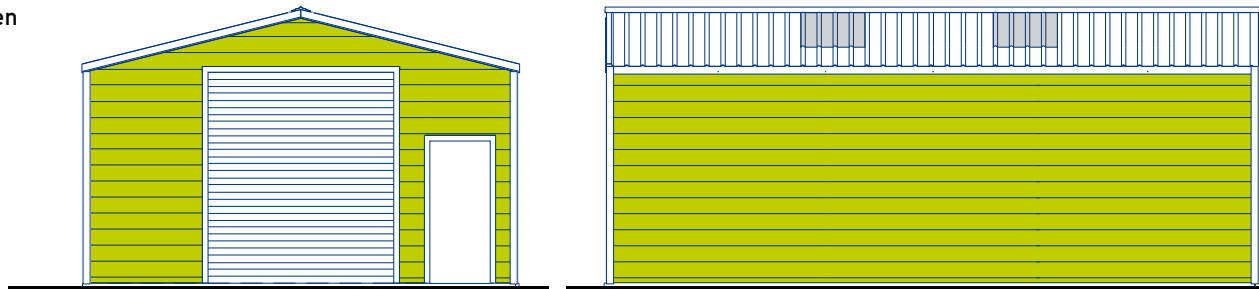
## 1 Dachplatten und Firstblech



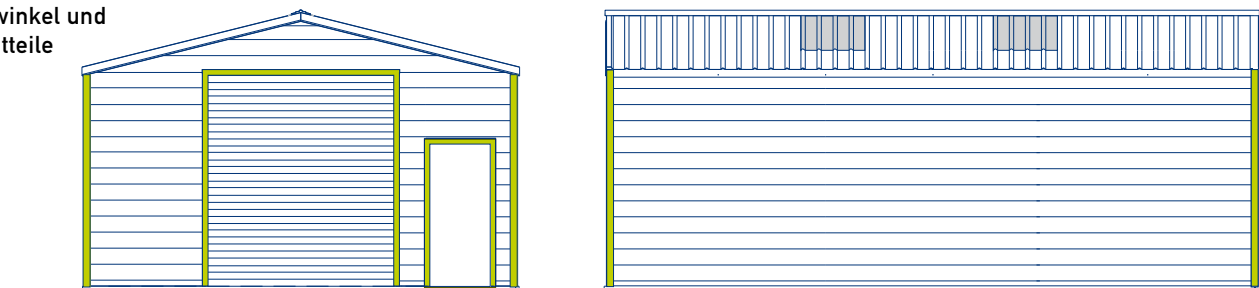
## 2 Ortsgangblech und Traufblech



## 3 Wandplatten



## 4 Außeneckwinkel und Tor/Türkanteile



## Farbauswahl

RAL 3009

RAL 6020

RAL 7016

RAL 7040

RAL 8004

RAL 8012

RAL 9005

RAL 9010

- Stahlplatten 0,5mm S280GD
- MagiZinc® + Colorcoat® Polyester 25µ
- Entsprechend Norm NEN-EN 10169
- 10 Jahre Garantie gegen Korrosion
- Dachplatten mit DripStop® Antikondensvlies versehen

**TATA STEEL** **DRIPSTOP**  
Anticondensation membrane

**KROFTMAN**®